



# NEW Blauhaus

**Architekt** kadawittfeldarchitektur GmbH, 52064 Aachen

**Standort** Mönchengladbach

## Allgemeine Daten

**Projektart**

Neubau

**Nutzung**

Verwaltungs- und Forschungsgebäude der NEW GmbH und der Hochschule Niederrhein

**Projektgröße**

BGF 5.800 m<sup>2</sup>  
BRI 20.995m<sup>3</sup>

**Baujahr**

Bauzeit 2014 – 2015

## Projektbeteiligte

**Bauherr**

NEW mobil & aktiv Mönchengladbach GmbH

**Eigentümerstruktur**

öffentlich

**Elektro-Fachplaner**

TEN Ingenieure GmbH, Aachen

**TGA-Fachplaner**

TEN Ingenieure GmbH, Aachen

**Tragwerksplaner**

Kempen Krause Ingenieure GmbH, Aachen

**Fassadenplaner**

Rache Engineering GmbH, Aachen

**Fassadenbauer**

Frauenrath BauConcept, Heinsberg (Generalunternehmer)

**Modulhersteller**

ertex solartechnik GmbH, Amstetten (A)

## Entwurfsmerkmale

<b>Position</b>	Dach und Fassade (Außer auf den beiden Nordflanken und auf den beiden unteren Geschossebenen)
<b>Energiekonzept</b>	Passivhaus; Photovoltaik, reversible Wärmepumpe in Kombination mit einem Eisspeicher und Rückkühlwerk, Blockheizkraftwerk und ein Brennwertkessel sind zuschaltbar
<b>Anlagengröße</b>	Gesamt: ca. 728 m <sup>2</sup> Dach: ca. 368 m <sup>2</sup> Fassade: ca. 360 m <sup>2</sup>
<b>Leistung</b>	Gesamt: k.A. Dach: k.A. Fassade: ca. 45 kWp
<b>Jahresertrag</b>	ca. 81.500 kWh/a
<b>Eigenenergieversorgung</b>	ca. 104% (Strombedarf: ca. 78.300 kWh/a)
<b>Ausrichtung</b>	Fassade: Osten- und Westen (Ausstellwinkel Neigung 4°) Süden (ohne Neigung)
<b>Mehrfachfunktion</b>	Witterungsschutz, Fassadenbekleidung
<b>Montageart (Konstruktion)</b>	Elementfassade, bei der sowohl die Fenster als auch die geschlossenen Bereiche als Ganzes an die Rohdecke gehängt werden.
<b>Anzahl</b>	77 Module (Fassade), 230 Module (Dach)

## Produktmerkmale

<b>Standardmodul/Sondermodul</b>	Sondermodule, Breite 135mm, Höhe äquivalent zur Geschosshöhe
<b>Modulaufbau</b>	Glas-Glas-Module
<b>PV-Zelltyp</b>	monokristalline Zellen
<b>Farbigkeit</b>	blau schimmernd
<b>Transluzens/Durchsicht</b>	opak
<b>PV-Anlagenkonzept</b>	Eigenverbrauch, Netzeinspeisung des Überschusses



# Quellen

## Dokumente

- Herausgeber: Konradin Relations & Viessmann Werke GmbH & Co KG  
Erscheinungsjahr: 2018  
Link: <http://docplayer.org/35220217-New-blauhaus-in-moenchengladbach.html>
- Herausgeber: DBZ - Deutsche BauZeitschrift  
Erscheinungsjahr: 2015  
Link: <https://www.pvaustria.at/wp-content/uploads/NEW-Blauhaus-Beschreibung-DBZ.pdf>

## Websites

- <https://www.kadawittfeldarchitektur.de/projekt/new-blauhaus/>  
<https://www.greenbox.la/new-blauhaus/>  
<https://www.viessmann.de/de/architekten/projekte/blauhaus-moenchengladbach.html>

## Fotos 1, 2, & 4

- Quelle: kadawittfeldarchitektur GmbH  
Link: <https://www.baunetzwissen.de/fassade/objekte/buero-verwaltung/new-blauhaus-in-moenchengladbach-4652399>  
Fotograf: Andreas Horsky

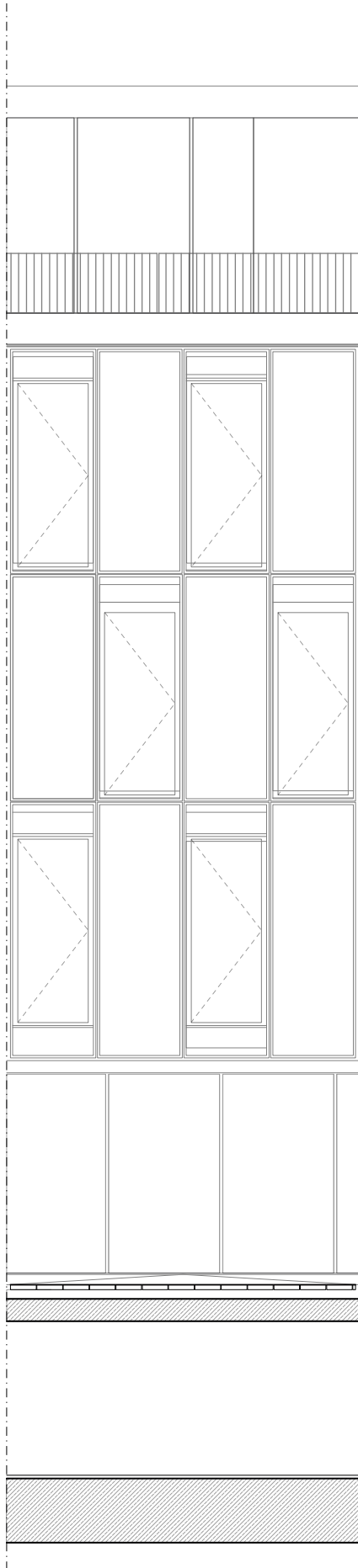
## Foto 3

- Quelle: kadawittfeldarchitektur GmbH  
Link: <https://tholen-gebaeudetechnik.de/projekte/new-blauhaus/>  
Fotograf: Andreas Horsky

## Zeichnung

- Quelle: kadawittfeldarchitektur GmbH  
Link: <https://www.baunetzwissen.de/fassade/objekte/buero-verwaltung/new-blauhaus-in-moenchengladbach-4652399/gallery-1/20>

# Zeichnungen



Fassadenschnitt

