



Audi Brand Experience Center

Architekt Peter Zauner Architektur, 80796 München

Standort München

Allgemeine Daten

Projektart	Neubau
Nutzung	Schulungszentrum für das intern. Audi-Vertriebsnetz
Projektgröße	NGF: 3580 m ²
Baujahr	2019

Projektbeteiligte

Bauherr	AUDI AG
Eigentümerstruktur	privat
Elektro-Fachplaner	k.A.
Fassadenbauer	REIKI Stahl- und Metallbau GmbH, Straubing
Fassadenplaner	REIKI Stahl- und Metallbau GmbH, Straubing MGT-esys GmbH, Feldkirch (A) (PV-Planung)
Modulhersteller	ertex solartechnik GmbH, Amstetten (A)
TGA-Fachplaner	k.A.
Tragwerksplaner	k.A.

Entwurfsmerkmale

Position	Fassade
Energiekonzept	Kombination aus solarerzeugtem Strom, der über zwei Batteriespeicher zwischengespeichert wird, und einer Geothermieanlage
Anlagengröße	ca. 450 m ²
Leistung	ca. 41 kWp
Jahresertrag	ca. 42.000 kWh/a
Eigenenergieversorgung	k.A.
Ausrichtung	Westen & Osten
Mehrfachfunktion	Teil der Isolierverglasung und gleichzeitig auch Verschattung.
Anzahl	1.650 Solarzellen in 118 Modulen

Produktmerkmale

Standardmodul/Sondermodul	Sondermodule
Modulaufbau	Glas-Glas-Module, die als VSG die äußere Scheibe der 3-Scheiben Isolierverglasung bildet.
PV-Zelltyp	monokristallines Silizium
Farbigkeit	Schwarz
Transluzenz/Durchsicht	Transparent
PV-Anlagenkonzept	Eigenverbrauch, Elektromobilität; Nutzung im Gebäude, sowie für 6 Ladestationen zum Laden von Elektroautos



Quellen

Dokumente

Herausgeber: Audi AG
Erscheinungsjahr: 2019
Link: <https://www.progress.audi/progress/de/architecture-for-the-future-of-emobility.html>

Herausgeber: ertex solartechnik GmbH
Erscheinungsjahr: 2020
Link: https://www.ertex-solar.at/wp-content/uploads/sites/4/2022/03/DE_Broschure-ertex-solar_2020.pdf

Websites

<https://www.photovoltaik.eu/dach-fassade/audi-baut-schulungs-und-eventzentrum-mit-solarfassade>

<https://www.audi.com/de/experience-audi/mobility-and-trends/urban-life/architecture-for-the-future-of-emobility.html>

<https://www.progress.audi/progress/de/architecture-for-the-future-of-emobility.html>

<https://www.ertex-solar.at/our-references/iso-fassade-audi-brand-experience-center/>

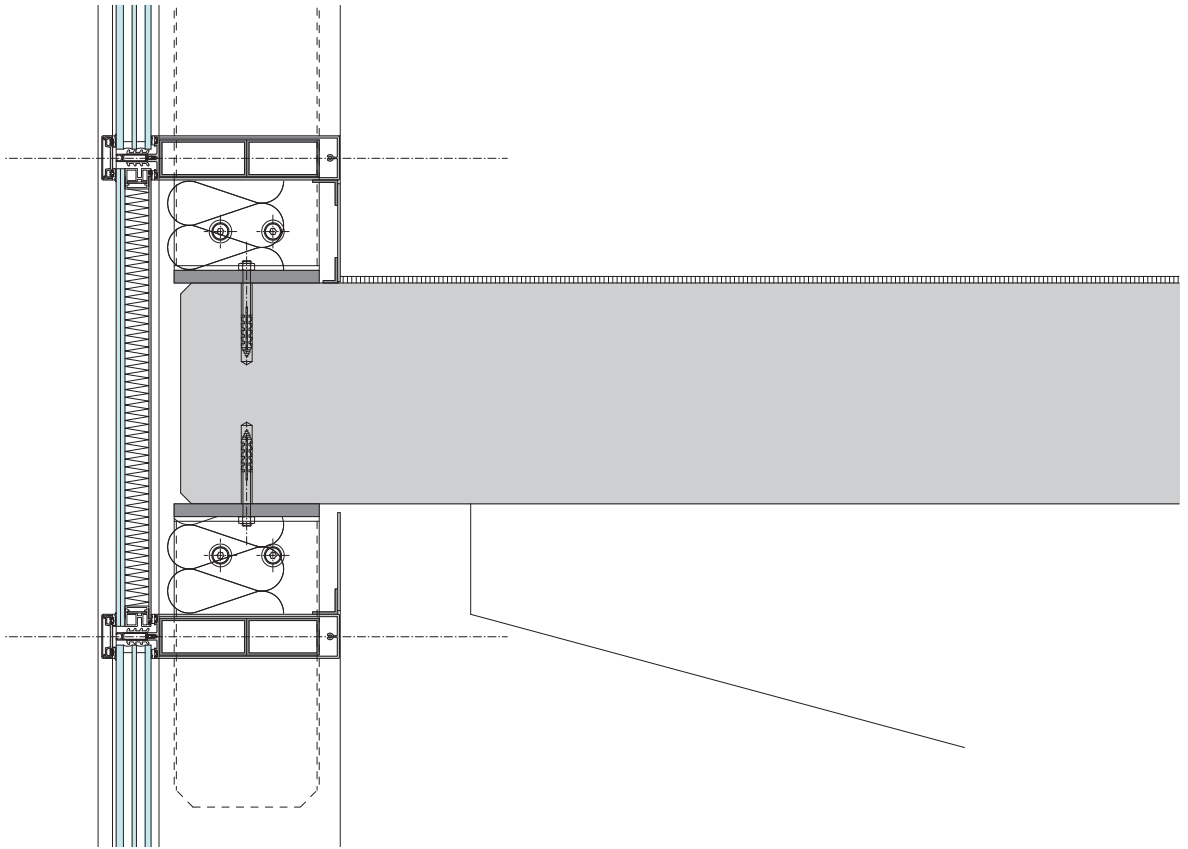
Fotos 1, 2, 3 & 4

Quelle: Peter Zauner Architektur
Link: <https://www.progress.audi/progress/de/architecture-for-the-future-of-emobility.html>

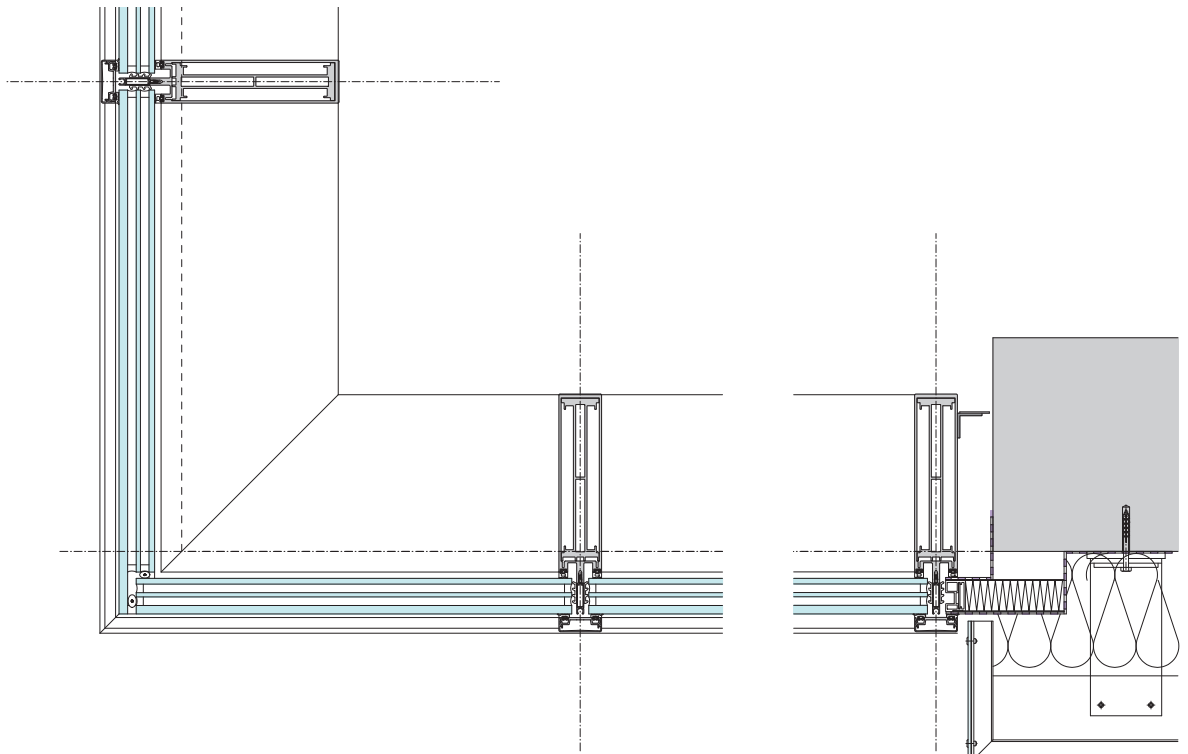
Zeichnungen:

Quelle: Peter Zauner Architektur

Zeichnungen



Vertikalschnitt Fassade



Horizontalschnitt Fassade