



Bürogebäude PüSPÖK Group

Architekt ad2 Architekten ZT KG, 7121 Weiden/See (A)

Standort Parndorf (A)

Allgemeine Daten

Projektart	Neubau
Nutzung	Bürogebäude, Tätigkeitsfeld Windparkmanagement
Projektgröße	BGF: 910 m ²
Baujahr	Baubeginn 2014 Fertigstellung 2015

Projektbeteiligte

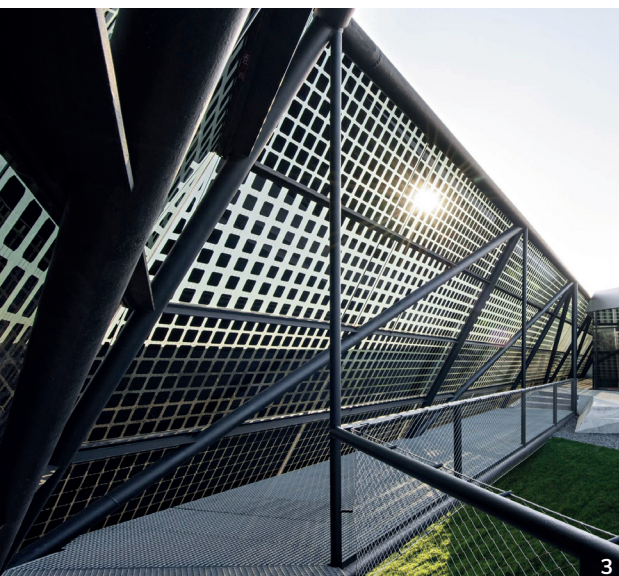
Bauherr	PÜSPÖK GROUP PK Windpark Management GmbH
Eigentümerstruktur	privat
Elektro-Fachplaner	k.A.
Fassadenbauer	k.A.
Fassadenplaner	ertex solartechnik GmbH, Amstetten (A) (PV-Planung)
Modulhersteller	ertex solartechnik GmbH, Amstetten (A)
TGA-Fachplaner	k.A.
Tragwerksplaner	ghp gmeiner haferl & partner ZT GmbH, Wien (A)

Entwurfsmerkmale

Position	Fassade
Energiekonzept	Photovoltaik in Kombination mit einer Wärmepumpe, bodennahe Querlüftung, thermoaktive Bauteilkühlung in den Betondecken- und Wänden
Anlagengröße	ca. 137 m ²
Ausrichtung	Südost und Südwest
Leistung	ca. 40 kWp
Jahresertrag	ca. 35.480 kWh/a (Stand 2017)
Eigenenergieversorgung	k.A.
Mehrfachfunktion	Windschutz und Zonierung für die Terrasse, Absturzsicherung vor den Büroräumen, Sonnenschutz, Lärm- & Staubschutz (Gewerbe)
Montageart (Konstruktion)	hinterlüftete Fassadenkonstruktion
Anzahl	72 Solarmodule

Produktmerkmale

Standardmodul/Sondermodul	VSG-Module: ESG 5 mm / ESG 6 mm, Zellen dunkelgrau Dimensionen Module: 1.232 x 3.590 mm
Modulaufbau	Glas-Glas Modul
PV-Zelltyp	Monokristalline Zellen
Farbigkeit	dunkelgrau
Transluzenz/Durchsicht	Semitransparente PV-Module und 8 Wechselrichter
PV-Anlagenkonzept	ausschließliche Eigennutzung, Gesamtstrombedarf ist höher als die Produktion der PV-Anlage



Quellen

Dokumente

Herausgeber: ertex solartechnik GmbH
Erscheinungsjahr: 2020
Link: https://www.ertex-solar.at/wp-content/uploads/sites/4/2022/03/DE_inspiration-book_ertex-solar_2020.pdf

Herausgeber: ad2 architekten ZT KG / Swissolar
Erscheinungsjahr: 2019
Link: https://www.swissolar.ch/fileadmin/user_upload/Tagungen/SYSB_2019/SYSB19_1.7_Andreas_Doser.pdf

Websites

<http://www.ad2-architekten.at/Projekte/office%20PUEPOE/PK%20Wind-park%20office.html>

<https://www.puespoek-group.at/index.php?id=40>

<https://www.nextroom.at/building.php?id=37053&inc=datenblatt>

Videos

Link: <https://www.youtube.com/watch?v=MqhWcXTRZUY>

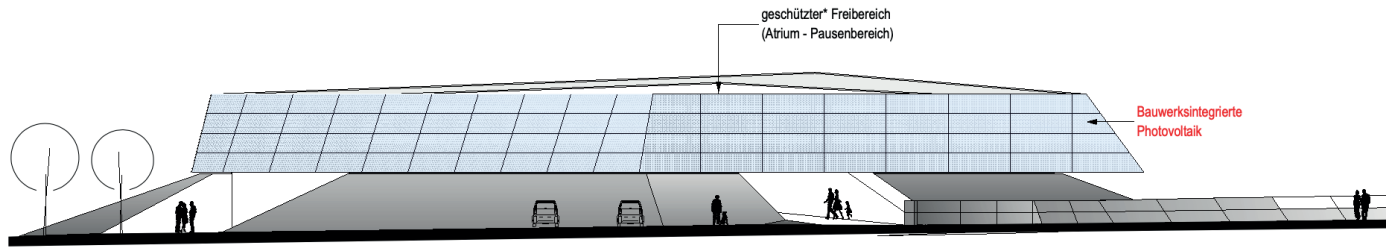
Fotos 1, 2, 3 & 4

Quelle: ad2 architekten ZT KG
Link: <http://www.ad2-architekten.at/Projekte/office%20PUEPOE/PK%20Wind-park%20office.html>
Fotografin: Hertha Hurnaus

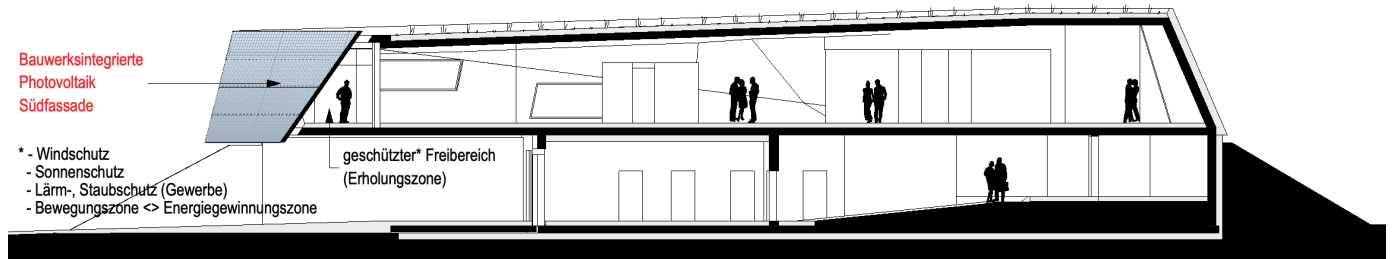
Zeichnungen/Details

Quelle: ad2 architekten ZT KG

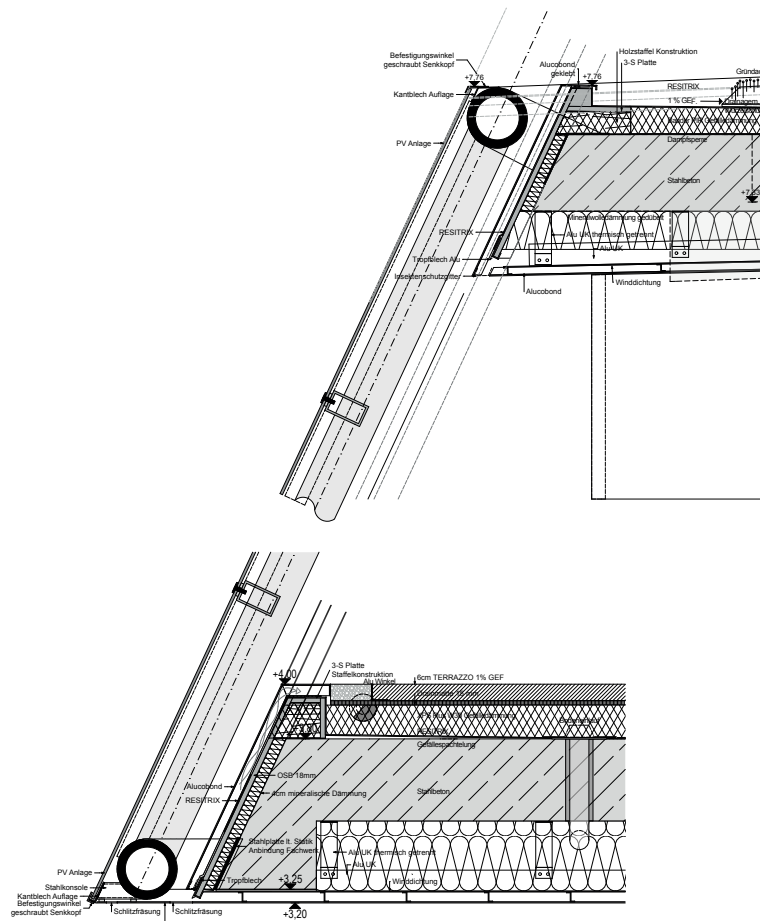
Zeichnungen/Details



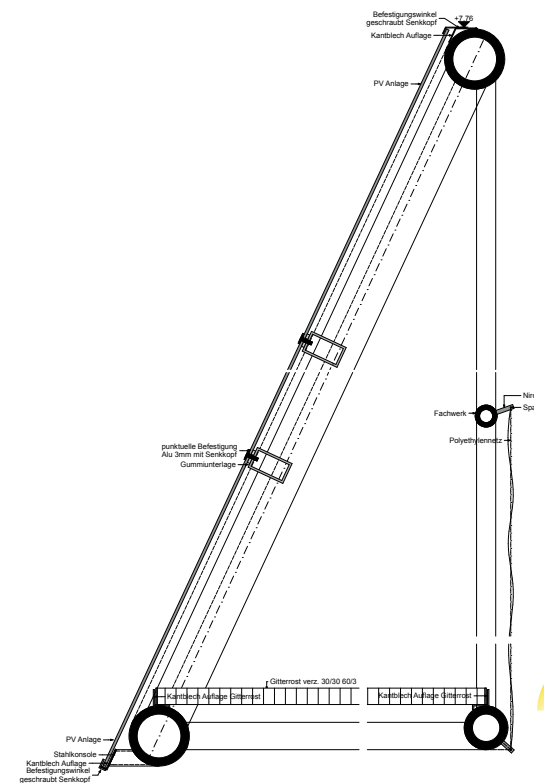
Ansicht Süd



Schnitt Quer



Schnitt Fassade Loggia



Schnitt Fassade Steg