



Grosspeter Tower

Architekt Burckhardt+Partner AG, 4002 Basel (CH)

Standort Basel (CH)

Allgemeine Daten

Projektart	Neubau
Nutzung	Bürogebäude mit Konferenzbereich und Hotel
Projektgröße	BGF: 29.170 m ² BRI: 102.670 m ³
Fertigstellung	2017

Projektbeteiligte

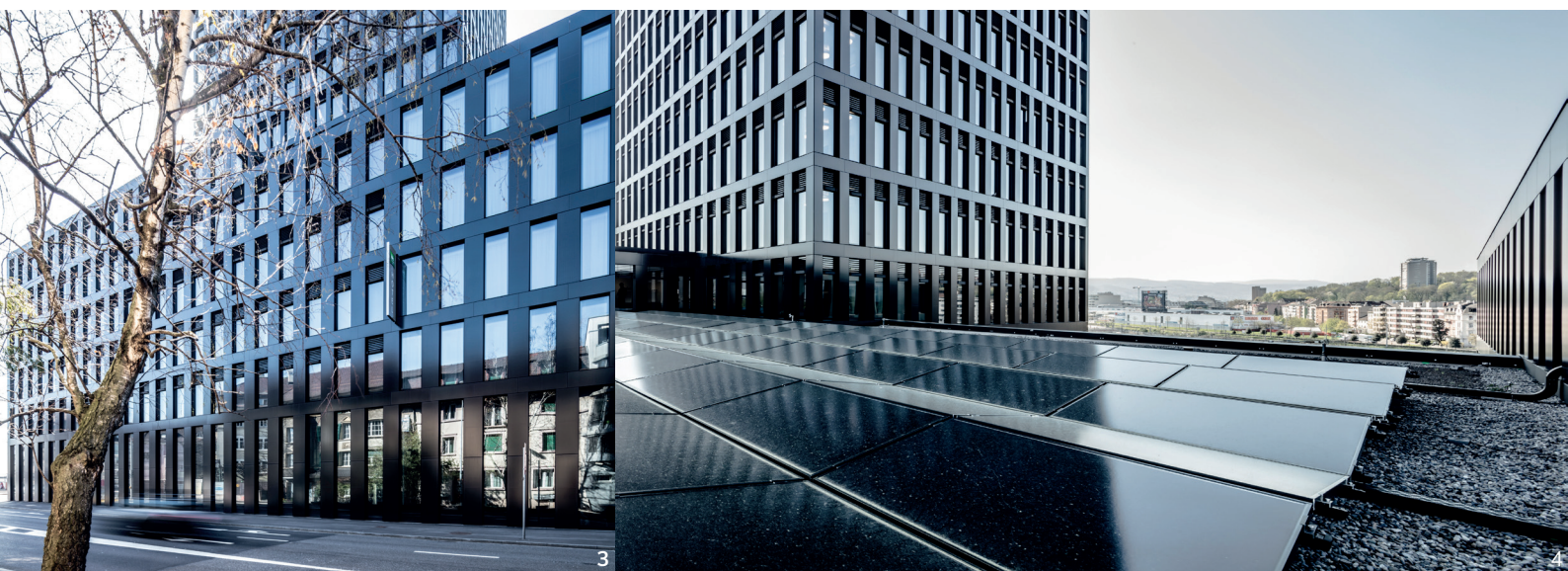
Bauherr	PSP Swiss Property, Zürich
Eigentümerstruktur	privat
Elektro-Fachplaner	Scherler AG, Basel (CH)
Fassadenbauer	Hevron SA, Courtételle (CH)
Fassadenplaner	Neuschwander + Morf AG, Basel (CH) energiebüro AG, Zürich (CH) (PV-Planung)
Modulhersteller	Manz CIGS Technology GmbH, Schwäbisch Hall (später NICE Solar Energy GmbH, Schwäbisch Hall) (Unterkonstruktion für die Module: Sto)
TGA-Planung	Gruner Gruneko AG, Basel (CH)
Tragwerksplaner	ZPF Ingenieure, Basel (CH)

Entwurfsmerkmale

Position	Dach und Fassade
Energiekonzept	„voll-solarifiziertes Hochhaus“; PV-Anlagen an der gesamten Fassade, Erdsondenfeld als Energiequelle und Speicher, zwei Propan-Wärmepumpen als Wärme- und Kälteerzeuger
Anlagengröße	Gesamt: 5.570 m ² Dach: 770 m ² Fassade: 4.800 m ²
Leistung	Gesamt: ca. 540 kWp Dach: ca. 100 kWp Fassade: ca. 440 kWp
Jahresertrag	ca. 252.000 kWh/a
Eigenenergieversorgung	28%
Ausrichtung	allseitig
Mehrfachfunktion	Witterungsschutz, Fassadenbekleidung
Montageart (Konstruktion)	Hinterlüftete Fassade, bei der die Module in von außen nicht sichtbare Agraffenprofile eingehängt werden. Die Module bestehen aus zwei bis drei Solarsubstraten, welche auf einer Trägerplatte verklebt sind.
Anzahl	10.000 Module in 450 unterschiedlichen Formaten

Produktmerkmale

Standardmodul/Sondermodul	Sondermodule
Modulaufbau	rahmenlose Glas-Glas-Module mit Spezialanforderungen an die Optik der Solarmodule, jeder Solarmodul-Typ wurde individuell designt
PV-Zelltyp	CIGS-Dünnschichtmodule
Farbigkeit	anthrazit
Transluzenz/Durchsicht	opak
PV-Anlagenkonzept	Eigenverbrauch



Quellen

Dokumente

Herausgeber: Schweizer Solarpreis
Erscheinungsjahr: 2017
Link: https://www.solaragentur.ch/files/solarpreis-gewinner/g-17-09-20_solarpreispublikation_2017_korrigiert_74-75_grosspeter-tower_basel.pdf

Herausgeber: PRIXFORIX
Erscheinungsjahr: 2017
Link: http://voting.prixforix.ch/dl/15-A3_Abgabe_Prixforix_2017-18_DEF.pdf

Websites

<https://www.burckhardtpartner.com/de/projekte/detail/projekte/show/Projekte/neubau-buerogebaeude-und-hotel-grosspeter-tower-basel/>
<https://www.baunetzwissen.de/gebaeudetechnik/objekte/buero-verwaltung/buerogebaeude-und-hotel-grosspeter-tower-in-basel-5450488>
<https://www.detail.de/artikel/kraftwerk-in-nadelstreifen-grosspeter-tower-in-basel-32661/>
<https://www.baudokumentation.ch/projekt/buerogebaeude-und-hotel-grosspeter-tower/655453>
<https://www.swiss-architects.com/de/projects/view/innovative-office-and-hotel-grosspeter-tower-basel>

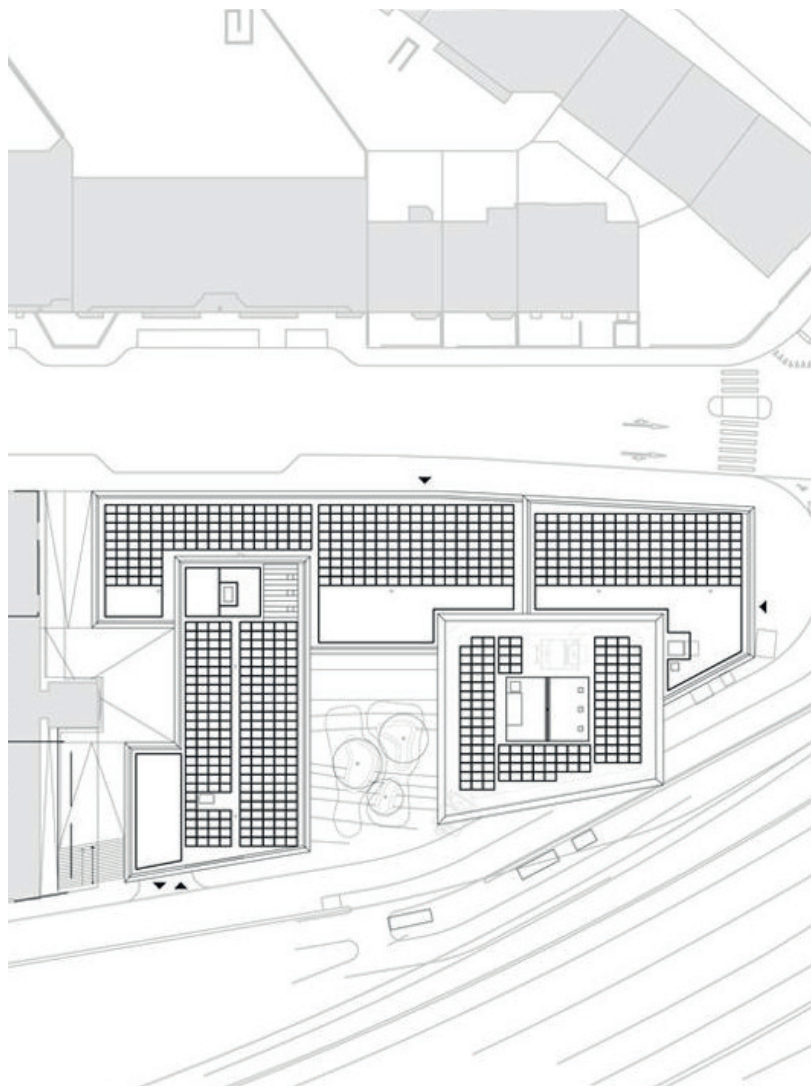
Fotos 1,2, 3 & 4

Quelle: Burckhardt+Partner AG
Link: <https://www.baunetzwissen.de/gebaeudetechnik/objekte/buero-verwaltung/buerogebaeude-und-hotel-grosspeter-tower-in-basel-5450488>
Fotograf: Adriano A. Biondo

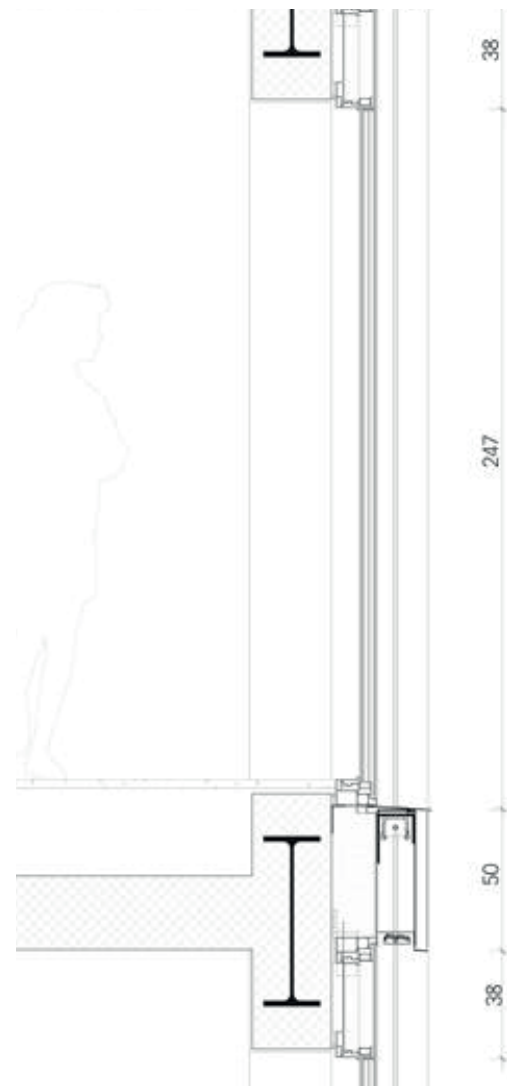
Zeichnungen

Quelle: Burckhardt+Partner AG
Link: <https://www.espazium.ch/de/aktuelles/durchdachte-gestaltung>

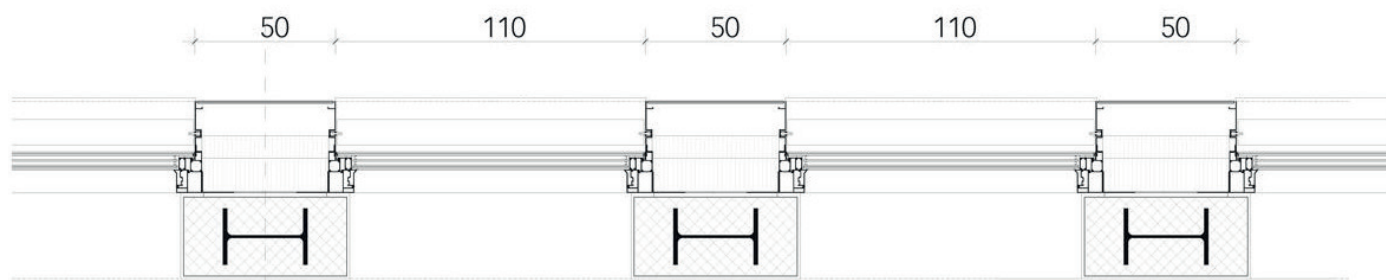
Zeichnungen



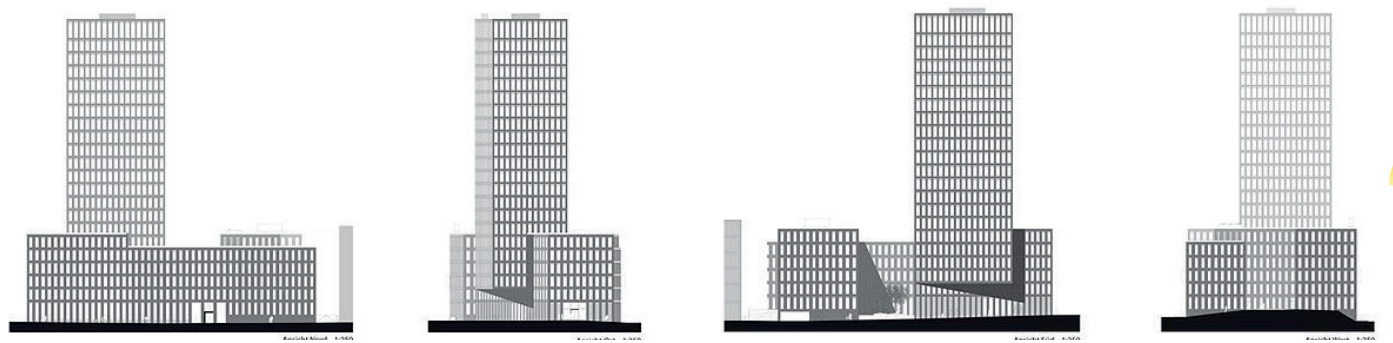
Lageplan



Vertikalschnitt Fassade



Horizontalschnitt Fassade



Ansichten