



# Verkehrskommissariat Kißlegg

**Architekt** brixner architekten bda, 70176 Stuttgart

**Standort** Kißlegg

## Allgemeine Daten

**Projektart**

Erweiterung

**Nutzung**

Bürogebäude der Polizei

**Projektgröße**

BGF: k.A.

BRI: k.A.

**Baujahr**

2015 - 2016

## Projektbeteiligte

**Bauherr**

Vermögen und Bau Baden-Württemberg, Ravensburg

**Eigentümerstruktur**

öffentlich

**Elektro-Fachplaner**

Ludwig Lüttmann, Ravensburg

**Fassadenbauer**

Weber Stahl- und Metallbau, Argenbühl

**Fassadenplaner**

Ingenieurbüro Wilhelm + Partner, Stuttgart mit  
brixner architekten bda, Stuttgart

**Modulhersteller**

ertex solartechnik GmbH, Amstetten (A)

**TGA-Fachplaner**

k.A.

**Tragwerksplaner**

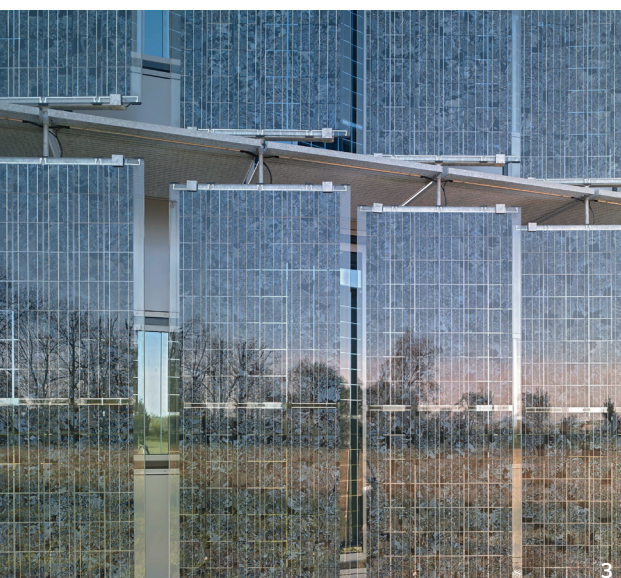
Ingenieurbüro Wilhelm + Partner, Stuttgart

## Entwurfsmerkmale

<b>Position</b>	vor der Fassade
<b>Energiekonzept</b>	k.A.
<b>Anlagengröße</b>	ca. 60 m <sup>2</sup>
<b>Leistung</b>	ca. 7 kWp
<b>Jahresertrag</b>	ca. 51.500 kWh/a
<b>Eigenenergieversorgung</b>	k.A.
<b>Ausrichtung</b>	Süden
<b>Mehrfachfunktion</b>	Verschattung/Blendschutz für dahinterliegende Büroräume
<b>Montageart (Konstruktion)</b>	oben und unten punktgehaltene Glaslamellen, Halteprofile wiederum punktgelagert.
<b>Anzahl</b>	20 PV-Module als Lamellen

## Produktmerkmale

<b>Standardmodul/Sondermodul</b>	Standardmodule
<b>Modulaufbau</b>	drehbare, rahmenlose Photovoltaik-Ganzglaslamellen, VSG aus 8 mm ESG Außen und 10 mm ESG Innen mit dazwischen einlamierten PV-Zellen
<b>PV-Zelltyp</b>	polykristalline Siliziumzellen
<b>Farbigkeit</b>	grau
<b>Transluzenz/Durchsicht</b>	transluzent (ca. 21%)
<b>PV-Anlagenkonzept</b>	Eigenverbrauch



# Quellen

## Dokumente

Herausgeber: Institut Feuerverzinken GmbH  
Erscheinungsjahr: 2020  
Link: [https://www.feuverzinken.com/fileadmin/user\\_upload/Schnell\\_und\\_lei-se\\_gebaut\\_-\\_Erweiterung\\_des\\_Verkehrskommissariates\\_Kisslegg.docx](https://www.feuverzinken.com/fileadmin/user_upload/Schnell_und_lei-se_gebaut_-_Erweiterung_des_Verkehrskommissariates_Kisslegg.docx)

## Websites

<http://brixner-architekten.de/projekte/verkehrskommissariat-kisslegg/>  
<https://www.competitionline.com/de/projekte/67283>  
<https://bauforumstahl.de/bauprojekte/erweiterung-verkehrskommissariat-kisslegg/>  
<https://www.ertex-solar.at/our-references/verkehrskommissariat-kisslegg/>

## Fotos 1 & 4

Quelle: Brixner Architekten  
Link: <http://brixner-architekten.de/projekte/verkehrskommissariat-kisslegg/>  
Fotograf: Achim Birnbaum, Stuttgart

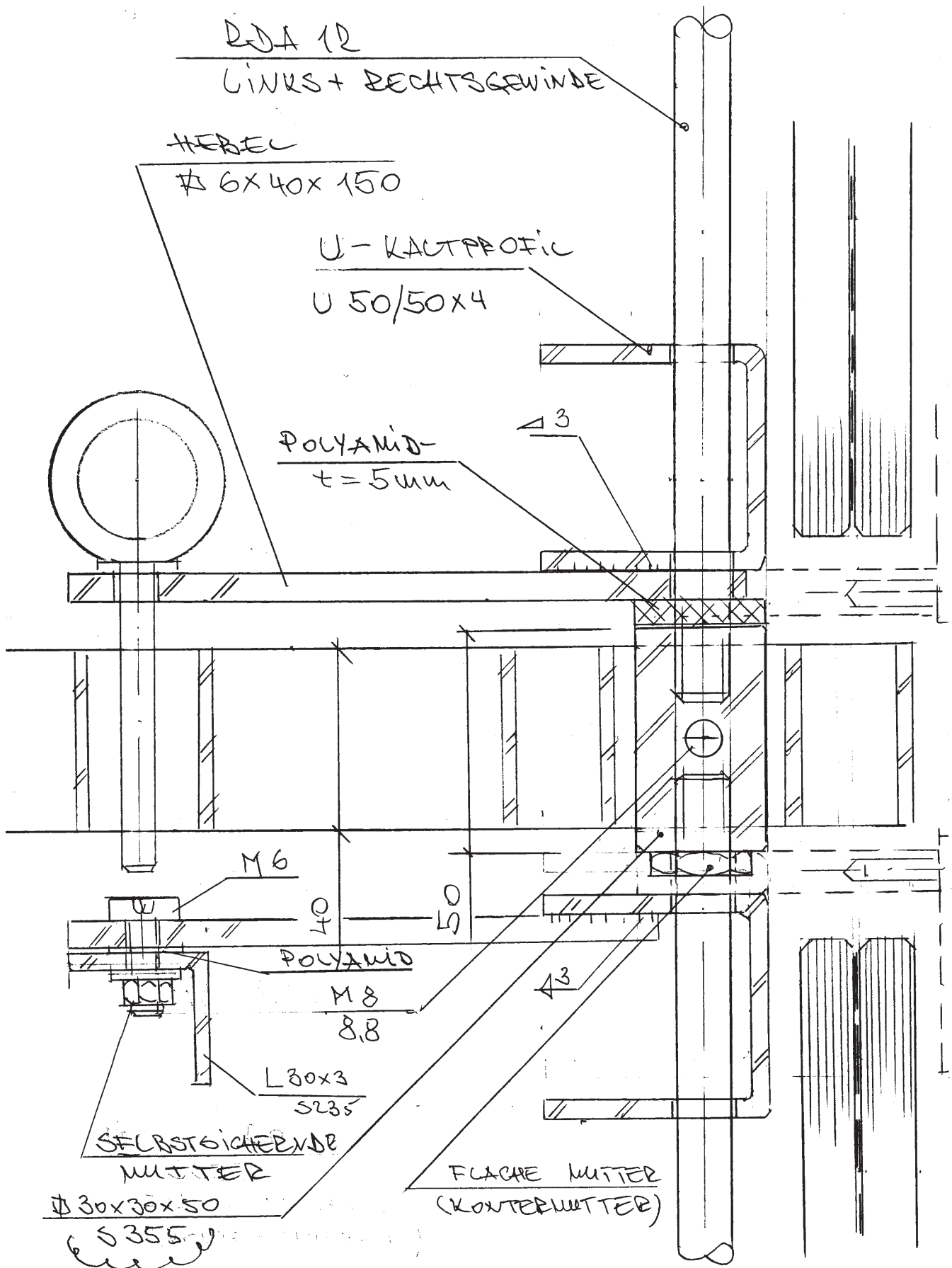
## Fotos 2 & 3

Quelle: Competitionline  
Link: <https://www.competitionline.com/de/projekte/67283>  
Fotograf: Achim Birnbaum, Stuttgart

## Zeichnungen

Quelle: Dr.-Ing. Viktor Wilhelm, Wilhelm+Partner, Stuttgart

# Zeichnungen



Schnitt durch die Lamelle