

# Solavinea SolarPergola

**Hersteller** Solavinea GmbH, 88630 Pfullendorf

**Standort** projektabhängig

## Allgemeine Daten

**Projektart**

Neubau

**Nutzung**

Terrassenüberdachung

**Projektgröße**

projektabhängig, typischer Stützenabstand 6 Meter

**Baujahr**

seit 2017

## Projektbeteiligte

**Bauherr**

projektabhängig

**Eigentümerstruktur**

i.d.R. privat

**Design**

Schweizer Design Consulting, Stuttgart

**Elektro-Fachplaner**

projektabhängig, Unterstützung durch Solavinea GmbH

**Metallbauer**

Fertigungspartner der Solavinea GmbH

**Modulhersteller**

Fertigungspartner der Solavinea GmbH

**Tragwerksplaner**

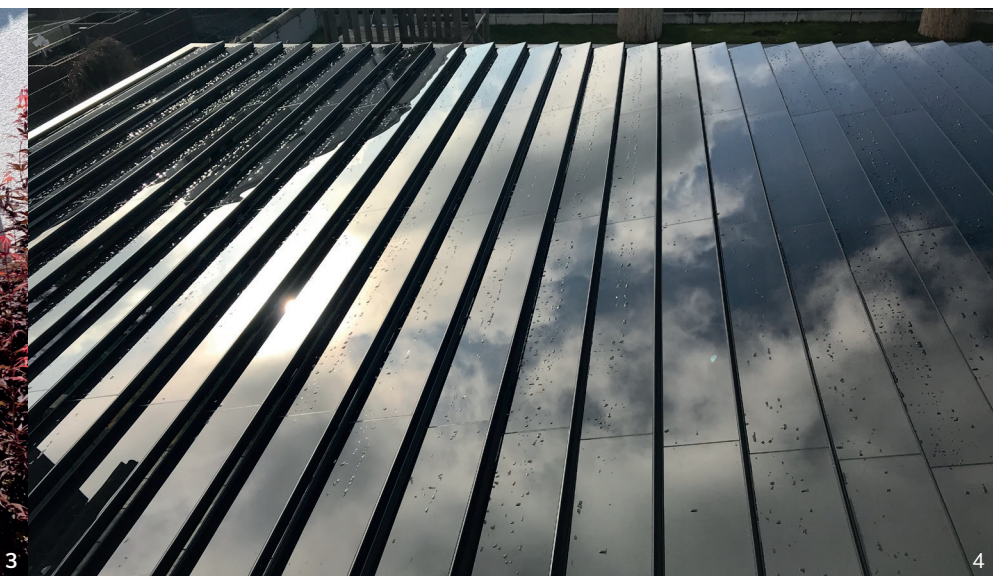
Solavinea GmbH, Pfullendorf

# Entwurfsmerkmale

<b>Position</b>	Terrassenüberdachung
<b>Energiekonzept</b>	abhängig von den jeweiligen Energiekonzepten des Einsatzortes. Die drehbaren Lamellen werden Software-gesteuert auf Wunsch nach dem Sonnenstand ausgerichtet und erhöhen so den Ertrag. Die Öffnung der Lamellen verhindert den Hitzestau unter der Überdachung und sorgt gleichzeitig für eine Konvektionskühlung der PV-Module
<b>Anlagengröße</b>	typischerweise ca. 30 m <sup>2</sup>
<b>Leistung</b>	projektabhängig (ca. 180 Wp/m <sup>2</sup> )
<b>Jahresertrag</b>	projektabhängig (bsp. ca. 170 kWh/a pro m <sup>2</sup> für Stuttgart)
<b>Eigenenergieversorgung</b>	projektabhängig
<b>Ausrichtung</b>	projektabhängig, optimalerweise nach Süden
<b>Mehrfachfunktion</b>	variable Verschattung, Witterungsschutz, Sichtschutz
<b>Montageart (Konstruktion)</b>	entweder als freistehende Pergola oder als Gebäudeanbau mit Stützen in den freien Ecken. Konstruktion aus verschraubten Aluminiumprofilen
<b>Anzahl</b>	Anzahl der Lamellen projektabhängig

# Produktmerkmale

<b>Standardmodul/Sondermodul</b>	Sondermodule
<b>Modulaufbau</b>	gehärtete Glas-Sonder-Module, die direkt auf den Aluminium-Lamellen aufgebracht sind. MPP-Tracking auf Modulebene mit mehreren Mikrowechselrichtern.
<b>PV-Zelltyp</b>	monokristalline, geschindelte PERC-Zellen (Effizienz >22,8 %)
<b>Farbigkeit</b>	schwarz
<b>Transluzenz/Durchsicht</b>	opak
<b>PV-Anlagenkonzept</b>	Eigenständige oder ergänzende Gebäude-PV-Anlage



# Quellen

## Dokumente

Herausgeber: Solavinea GmbH  
Erscheinungsjahr: 2022  
Link: [https://www.solavinea.de/download/Solavinea-Prospekt\\_2022\\_online.pdf](https://www.solavinea.de/download/Solavinea-Prospekt_2022_online.pdf)

Herausgeber: Baden-Württembergischer Genossenschaftsverband e.V.  
Erscheinungsjahr: 2021  
Link: [https://www.vr-innovationspreis.de/site/assets/files/12072/2021-07-06\\_pi\\_innovationspreis2021\\_inkl\\_video.pdf](https://www.vr-innovationspreis.de/site/assets/files/12072/2021-07-06_pi_innovationspreis2021_inkl_video.pdf)

## Websites

<https://solarpergola.solavinea.de/>  
<https://solavinea.de/technik-2/>  
<https://www.wir-leben-genossenschaft.de/de/VR-InnovationsPreis-Mittelstand-Schatten-spenden-und-Energie-gewinnen-9972.htm>

## Videos

Links: <https://www.youtube.com/watch?v=iulx30i2Mus>  
<https://www.youtube.com/watch?v=Bboa5bc2oxc>

## Fotos 1, 2, 3 & 4

Quelle: Solavinea GmbH  
Fotograf: Jürgen Grimmeisen