



Wohnbebauung Gaisgraben Süd

Architekt Franz und Geyer Freie Architekten BDA dwb PartGmbH, 79098 Freiburg

Standort Staufen im Breisgau

Allgemeine Daten

Projektart	Neubau
Nutzung	Wohnanlage aus KFW40 plus-Mehrfamilienhäuser
Projektgröße	NUF: 4.400 m ² zuzüglich Gemeinschaftsraum (54 Wohneinheiten)
Baujahr	2020 - 2022

Projektbeteiligte

Bauherr	StaufenWohnen GmbH & Co. KG
Eigentümerstruktur	privat
Elektro-Fachplaner	Planungsgruppe Burgert GmbH, Schallstadt
Fassadenbauer	Steiger & Riesterer GmbH, Staufen
Fassadenplaner	Franz und Geyer Freie Architekten BDA dwb PartGmbH, Freiburg
Modulhersteller	Dach: Astronergy, Haining (CN) Fassade: Avancis GmbH, Torgau
TGA-Fachplaner	Lenz Ingenieur-Büro VDI, Umkirch
Tragwerksplaner	Göppert Bauingenieure, Lahr

Entwurfsmerkmale

Position	Dach und Balkonbrüstungen (Fassade)
Energiekonzept	Die Wohnanlage aus Plusenergie-Häusern wird durch ein Blockheizkraftwerk mit 100% Biogas-Anteil beheizt. Die Wohnungen verfügen zusätzlich jeweils über eine Lüftungsanlage mit WRG.
Anlagengröße	Gesamt: ca. 820 m ² Dach: ca. 656 m ² Fassade: ca. 164 m ²
Leistung	Gesamt: ca. 154 kWp Dach: ca. 133 kWp Fassade: ca. 21 kWp
Jahresertrag	Gesamt: ca. 156.500 kWh/a Dach: ca. 135.00 kWh/a Fassade: ca. 21.500 kWh/a
Eigenenergieversorgung	prognostizierte Autarkie von 50% über Mieterstrommodell
Ausrichtung	Dach: Osten & Westen Fassade: Süden & Westen
Mehrfachfunktion	Witterungsschutz, Fassadenbekleidung
Montageart (Konstruktion)	Dach: Module auf Metallkonstruktion zur flachgeneigten Aufständigung Fassade: verdeckte Modulbefestigung auf Holzrahmen
Anzahl	Dach: 360 Module Fassade: 156 Module

Produktmerkmale

Standardmodul/Sondermodul	Dach & Fassade: Standardmodule (Fassade: Avancis Skala)
Modulaufbau	Dach: Glas-Folien-Module Fassade: rahmenlose Glas-Glas-Module
PV-Zelltyp	Dach: monokristallines Silizium Fassade: CIGS
Farbigkeit	Dach: schwarz Fassade: grün
Transluzenz/Durchsicht	Dach & Fassade: opak
PV-Anlagenkonzept	Eigenverbrauch durch ein Mieterstrommodell; Batteriespeicher (78 kWh) und E-Mobilität



Quellen

Dokumente

Herausgeber: Franz und Geyer Freie Architekten BDA dwb PartGmbB
Erscheinung: 2022
Link: <https://franzundgeyer.de/wp-content/uploads/2022/05/fga-dokumentation-gaisgraben.pdf>

Herausgeber: Badische Zeitung
Erscheinung: 2023
Link: <https://sonderthemen.badische-zeitung.de/wohnbeb-gaisgraben-sued-staufen-43998/breisgau/ökologisch-und-bezahlbar-staufen-wohnen-gmbh-co-kg-wohnanlage-holzbau-wohneinheit-plusenergiehaus-153367>

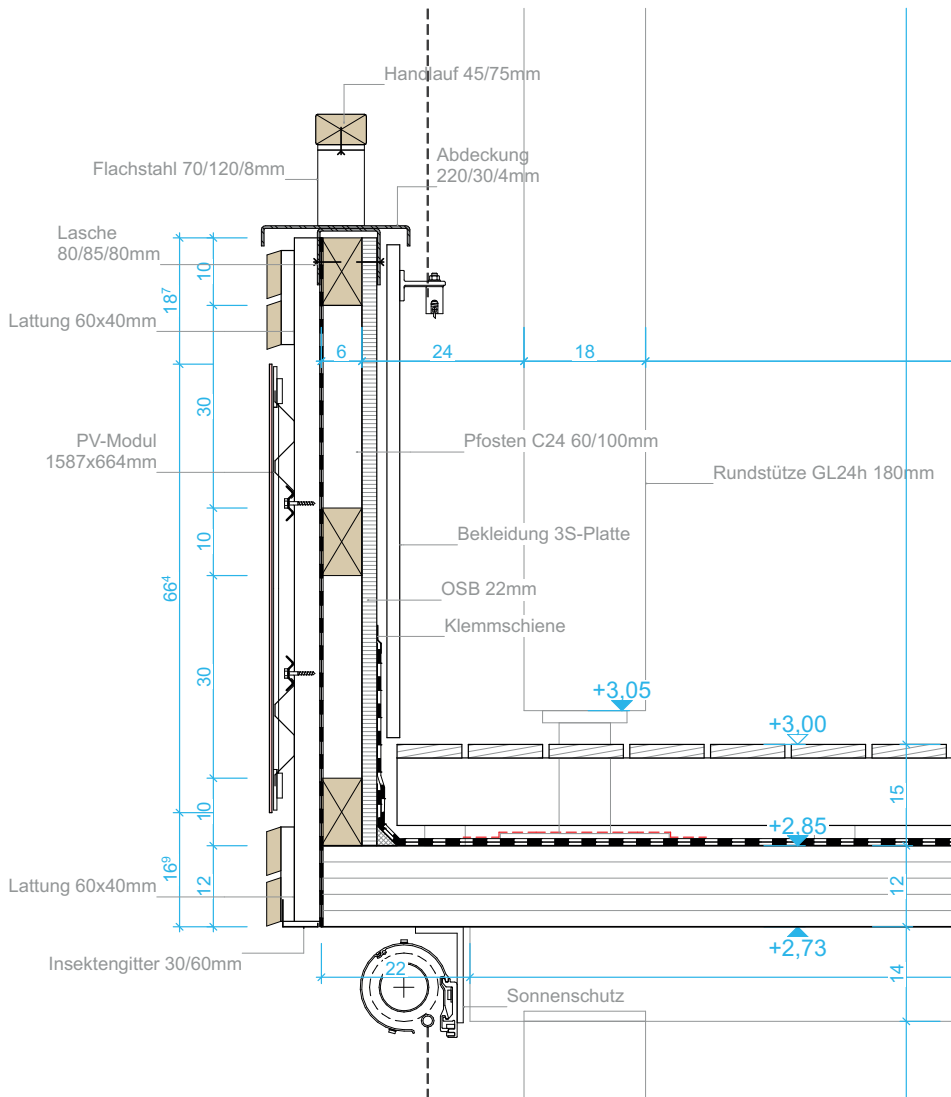
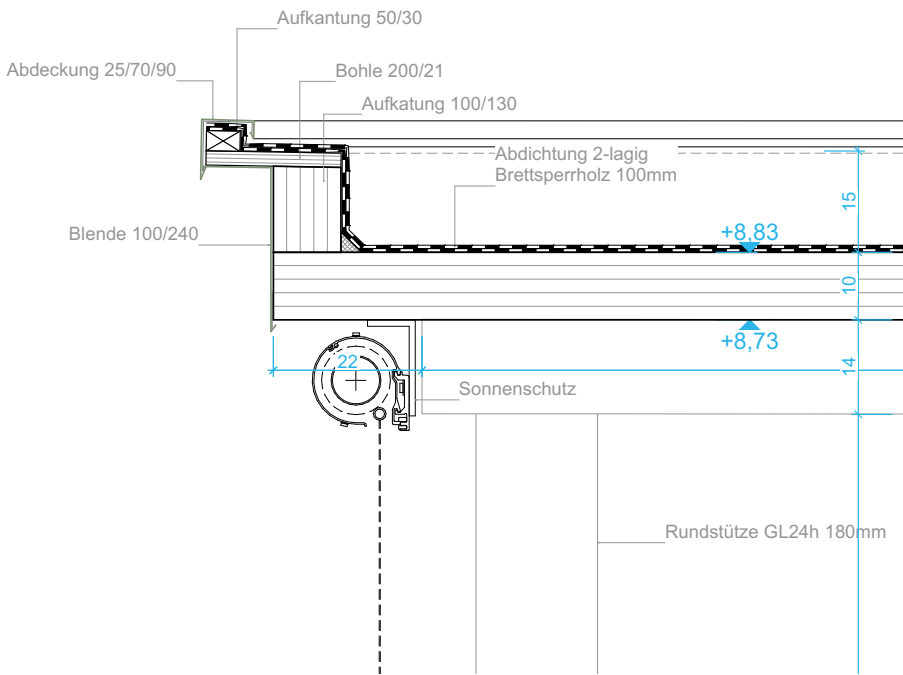
Websites

<https://franzundgeyer.de/projekte/wohnbebauung-im-gaisgraben-in-staufen/>
<https://www.staufenwohnen.de/>
<https://www.competitionline.com/de/projekte/83002>
<https://www.badische-zeitung.de/diese-20-gebaeude-des-kreises-breisgau-hochschwarzwald-zeigen-eine-herausragende-architektur--276414874.html>

Fotos 1, 2, 3 & 4

Quelle: Franz und Geyer Freie Architekten BDA dwb PartGmbB

Zeichnungen



Vertikalschnitt Fassade