



Büro- und Gewerbebau Westspitze

Architekt a+r Architekten GmbH, 70178 Stuttgart

Standort Tübingen

Allgemeine Daten

Projektart	Neubau
Nutzung	Gewerbe- und Bürohochhaus
Projektgröße	BGF: 4.980 m ² BRI: k.A.
Baujahr	2018 - 2020

Projektbeteiligte

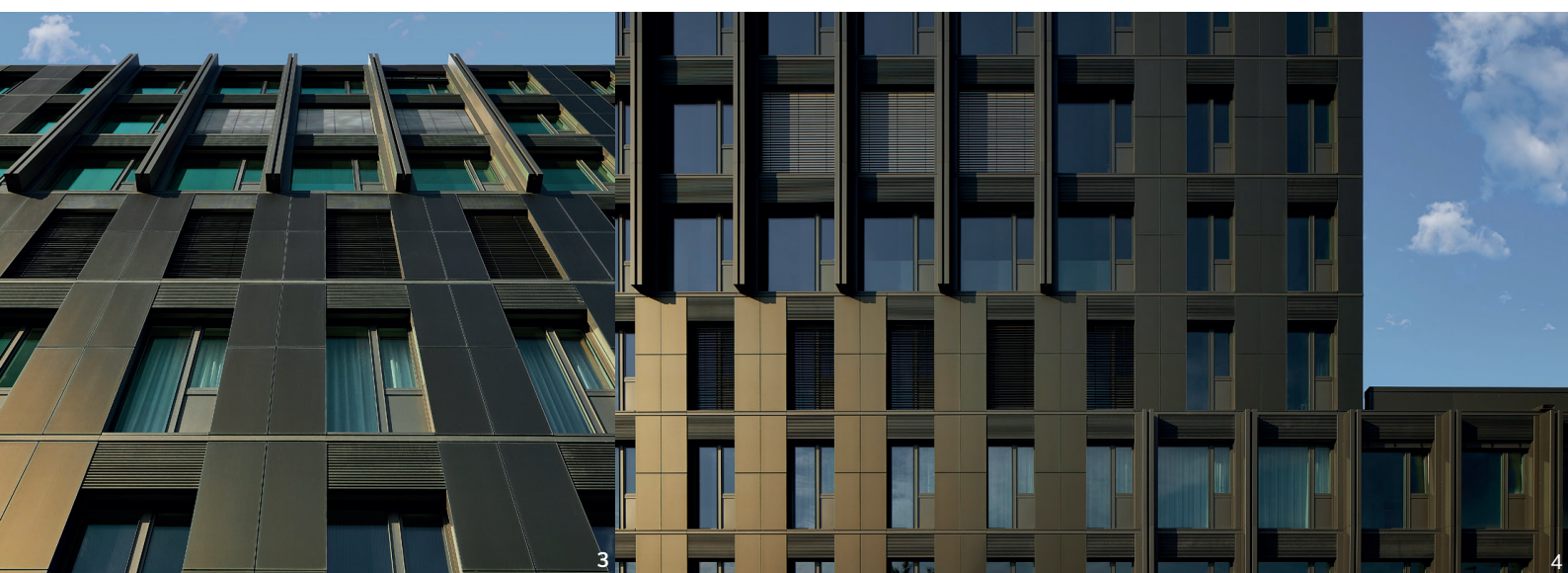
Bauherr	Westspitze Gewerbebau GmbH & Co. KG Stadtwerke Tübingen (PV-Anlage)
Eigentümerstruktur	privat
Elektro-Fachplaner	k.A.
Fassadenbauer	F&M Fassadentechnik & Montage GmbH, Dettingen
Fassadenplaner	FFT Bohner GmbH, Fichtenberg Swiss Fassaden Technik AG, Bern (CH)
Modulhersteller	AVANCIS GmbH, Torgau
TGA-Fachplaner	Ingenieurbüro Dr. Specht GmbH und Co. KG, Berlin
Tragwerksplaner	Furche Geiger Zimmermann Tragwerksplaner GmbH, Köngen

Entwurfsmerkmale

Position	Dach und Fassade
Energiekonzept	PV-Anlage; kontrollierte mechanische Be- und Entlüftung mit hocheffizienter Wärmerückgewinnung
Anlagengröße	Insgesamt: k.A. Fassade: ca. 659 m ² Dach: ca. 117 m ²
Leistung	Insgesamt: ca. 100 kWp Fassade: ca. 82,4 kWp Dach: ca. 21,3 kWp
Jahresertrag	Insgesamt: ca. 72.200 kWh/a Fassade: ca. 50.400 kWh/a Dach: ca. 19.800 kWh/a
Eigenenergieversorgung	k.A.
Ausrichtung	allseitig
Mehrfachfunktion	Witterungsschutz, Fassadenbekleidung
Montageart (Konstruktion)	Vorgehängte, hinterlüftete Fassade, bei der die PV-Module über rückseitige "Backrails" verfügen. In diese Schienen werden Verbindungselemente mit justierbaren Agraffen eingehängt, welche wiederum mittels Winkel in der Wand verankert sind.
Anzahl	Fassade: 634 Module Dach: k.A.

Produktmerkmale

Standardmodul/Sondermodul	Fassade und Dach: Standardmodule
Modulaufbau	Fassade: rahmenlose Glas-Glas-Dünnschichtmodule Dach: k.A.
PV-Zelltyp	Fassade: CIGS Dach: k.A.
Farbigkeit	Fassade: bronze Dach: k.A.
Transluzens/Durchsicht	Fassade: opak Dach: opak
PV-Anlagenkonzept	Netzeinspeisung



Quellen

Dokumente

Herausgeber: Stadtwerke Tübingen
Erscheinungsjahr: 2020
Link: https://www.swtue.de/fileadmin/user_upload/4Unternehmen/Tue-Welt/2020_10_TueWelt_web.pdf

Herausgeber: a+r Architekten GmbH
Erscheinungsjahr: 2022
Link: https://bipv-bw.de/wp-content/uploads/2022/07/BIPV-Roadshow_2022_Karlsruhe-ar-Architekten.pdf

Herausgeber: AVANCIS GmbH
Erscheinungsjahr: 2023
Link: <https://www.avancis.de/downloads/de-ref-westspitze-tuebingen>

Websites

<https://aplusr.de/projekte/westspitze-buero-und-gewerbebau>
<https://www.avancis.de/loesungen/fassadenloesungen>
<https://pro-b.net/Tuebingen/Westspitze.html>
<https://bankundumwelt.de/die-zukunft-des-bauens-tuebinger-leuchtturmprojekt-weist-den-weg/>
<https://www.polis-award.com/teilnehmer/westspitze-tuebingen-33edc292/>

Fotos 1, 2, 3 & 4

Quelle: AVANCIS GmbH
Fotograf: Albrecht Voss